

# Spaghetti New Eis

**SPAGHETTI  
NEW EIS**

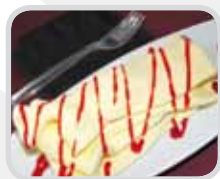


## Für ein originelles Speiseeis

Für eine besondere Produktpräsentation. Mit den austauschbaren Formeinsätzen, die auf Wunsch zugeliefert werden, kann man viele sympathische und attraktive Kompositionen kreieren.



# SPAGHETTI NEW EIS



"Lasagna": eine der mit den austauschbaren Formeinsätzen möglichen Kompositionen.

## Kurzbeschreibung

Maschine komplett aus Inox Edelstahl, Druckkolben steigt automatisch.

## Technische Eigenschaften

- Nur 0,6 KW Verbrauch
- Formeinsätze komplett aus Inox Aluminium: weitere Anbauteile oder Kompressoren sind nicht notwendig

## Vorzüge

- Minimaler Platzverbrauch
- Einfach aufzustellen auf dem Tresen
- Vergrößert das Angebot auf Ihrer Eiskarte



Formeinsätze aus Aluminium Anticorodal. Spaghettiform serienmäßig



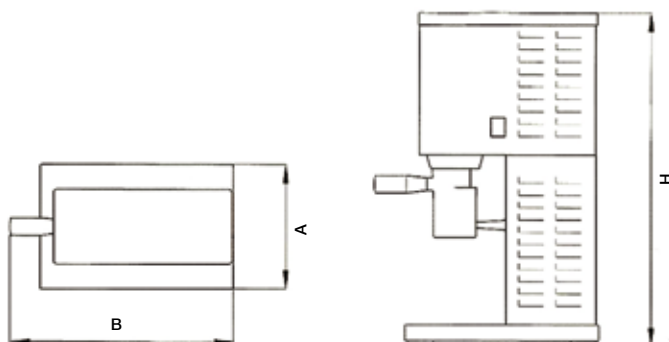
Erhältliche Formeinsätze



Der Druckkolben aus Makrolon® ist einfach zu entfernen für eine perfekte Reinigung



Eiskreation mit dem Formeinsatz "Spaghetti"



## TECHNISCHE DATEN

Spannung *1	Volt Hz/Ph	230/50/1
Leistung	kW	0,6
Breite (A)	cm	20
Tiefe (B)	cm	31
Höhe (H)	cm	55
Gewicht	kg	25

\*1 Erhältlich auch mit 60 Hz.

Erhältliche Formeinsätze: Spaghetti, Tagliatelle, Spargel, Würstel, Lasagne